



PLANO TIPO N°3-A CONDICIONES NORMALES CON GUARDALLAVE

ARRANQUE DOMICILIARIO DE AGUA POTABLE CON TUBERÍA DE POLIPROPILENO DE 20mm, 25mm, 32mm, 40mm Y MAP HASTA 38mm

HERNÁN KÖNIG BESA
GERENTE REGIONAL

NOTAS:

- PARA TODOS AQUELLOS CASOS DONDE EL DIÁMETRO DEL ARRANQUE SEA MAYOR A 1/3 DEL DIÁMETRO DE LA MATRIZ (NCH 2836 OF.2005), COMO TAMBIÉN PARA PROYECTOS QUE CUENTEN CON MACRO MEDIDORES ACOGIDOS A LA LEY DE COPROPIEDAD, DEBERÁN GUIARSE POR EL PLANO TIPO N° 4 "MACRO MEDIDORES" APROBADO POR LA SISS. LO CUAL PODRÁ SER SOLICITADO AL MOMENTO DE REVISIÓN DE PROYECTOS.
- EL COLLAR SERÁ FUNCIÓN AL MATERIAL DE MATRIZ ENTREGADO EN EL CERTIFICADO DE FACTIBILIDAD VIGENTE Y DEBERÁ SER CORROBORADO PREVIO A LA INTERVENCIÓN POR PARTE DEL CONTRATISTA.
- EL TUBO GUARDA LLAVE DEBERÁ SER DE PVC CLASE 6 DE Y SU DIÁMETRO MÍNIMO SERÁ DE 150 mm. SE DEBE CONSIDERA QUE EL DIÁMETRO DEL TUBO DEBERÁ SER CONCORDANTE CON EL DIÁMETRO DE LA LLAVE DE BOLA CORRESPONDIENTE Y APROBADA POR PROYECTO COMO TAMBIÉN DEBERÁ PERMITIR SU OPERACIÓN POR PARTE DE LA EMPRESA SANITARIA.
- LA TAPA QUE SE OCUPARÁ PARA EL TUBO GUARDA LLAVE DEBERÁ SER DE FIERRO GALVANIZADO (O SIMILAR APROBADO POR PROYECTO).
- LA TAPA DEL NICH O DEBE LEVANTARSE CON FACILIDAD, COLOCAR ASAS EN CASO DE USAR TAPAS DE ACERO.
- PARA TODOS AQUELLOS PROYECTOS DONDE EL FRENTE PREDIAL NO PERMITA LA INSTALACIÓN DEL MEDIDOR DENTRO DE LA PROPIEDAD, ESTA DEBERÁ CONTAR CON EL PERMISO DE OCUPACIÓN DE BIEN NACIONAL DE USO PÚBLICO POR LA MUNICIPALIDAD CORRESPONDIENTE. EN ESTOS CASOS DEBERÁN UTILIZAR EL DETALLE "TAPA DE PALASTRO".
- TODOS LOS MATERIALES DEBEN RESISTIR UNA PRESIÓN DE TRABAJO IGUAL O SUPERIOR A 1 MPa (100 mca).
- LA TUBERÍA DE ARRANQUE DEBERÁ SER CONTINUA SIN UNIONES.
- LA PERFORACIÓN DE LA TUBERÍA DE DISTRIBUCIÓN SE DEBE EFECTUAR SOLAMENTE CON LAS HERRAMIENTAS RECOMENDADAS POR EL FABRICANTE Y AUTORIZADAS POR AGUAS DECIMA.
- EL ENCAMISADO DEBERÁ CONTAR CON RELLENO EXTERIOR DE 10 VECES EL DIÁMETRO DE LA TUBERÍA.
- EL MEDIDOR Y SUS UNIONES DEBE SER INSTALADO CON SELLOS TERMOCONTRAIBLES.
- LA TUBERÍA DE ARRANQUE DEBE SER LAVADA PREVIA A LA CONEXIÓN CON EL MAP, DE MANERA DE EVITAR QUE IMPUREZAS LLEGUEN Y DAÑEN EL MAP.
- EL ARRANQUE DEBERÁ SER SOMETIDO A PRUEBA HIDRÁULICA SEGÚN SE INDICA EN LA NORMA NCH 2836 OF.2005.
- PREVIO A LA FECHA DE INSTALACIÓN DEL ARRANQUE, EL CLIENTE DEBERÁ ENTREGAR A LA INSPECCIÓN TÉCNICA DE AGUAS DECIMA LA CERTIFICACIÓN DEL MATERIAL A UTILIZAR Y LA CERTIFICACIÓN DE CALIBRACIÓN DEL MEDIDOR.
- LOS CRUCES DE LA CAÑERÍA DE ARRANQUE CON CIMIENTOS EN LÍNEA OFICIAL DEBEN SER ENCAMISADOS.
- LA COMPACTACIÓN DE LOS RELLENOS DE LAS ZANJAS DEBERÁN RESPETAR LO ESTABLECIDO EN LAS ESPECIFICACIONES TÉCNICAS DE AGUAS DECIMA, EL CUAL COMPLEMENTA ESTE ARRANQUE TIPO.
- EL SISTEMA DE ARRANQUE DEBERÁ RESPETAR LO INDICADO EN LA NCH 3274/1, NCH 2836 Y NCH 2485.
- LOS MATERIALES, INSTALACIÓN E INSPECCIÓN DEBEN CUMPLIR CON LO ESTABLECIDO EN LOS ESTÁNDARES TÉCNICOS INDICADOS EN LA NORMATIVA VIGENTE.
- EL LARGO MÁXIMO DEL ARRANQUE SERÁ DE 20 M DESDE EL PUNTO DE CONEXIÓN HASTA LA LÍNEA OFICIAL DE LA PROPIEDAD. SEGÚN NCH 2836 OF.2005.
- LOS MEDIDORES A INSTALAR DEBERÁN CUMPLIR CON LO SEÑALADO EN INSTRUCTIVO SISS "REQUISITOS A MEDIDORES DE AGUA POTABLE DOMICILIARIOS – MEDICIÓN DIGITAL CON SISTEMAS DE TELELECTURA" APROBADO POR RESOLUCIÓN SISS N°1324 DE FECHA 21 DE JUNIO DE 2024.
- EL DIÁMETRO A UTILIZAR EN EL ENCAMISADO DE LOS ATRAVESOS DEBERÁ SER MAYOR O IGUAL QUE DOS VECES EL DIÁMETRO DE LA TUBERÍA PROYECTADA.
- EL DIÁMETRO DEL MEDIDOR DEBE SER CALCULADO DE ACUERDO A LO ESTABLECIDO EN EL ARTÍCULO 52, LA LETRA c.b) DEL D.S.MOP N°50/02 O NORMA QUE REEMPLACE ESTA EXIGENCIA.

LONGITUDES DE MEDIDOR

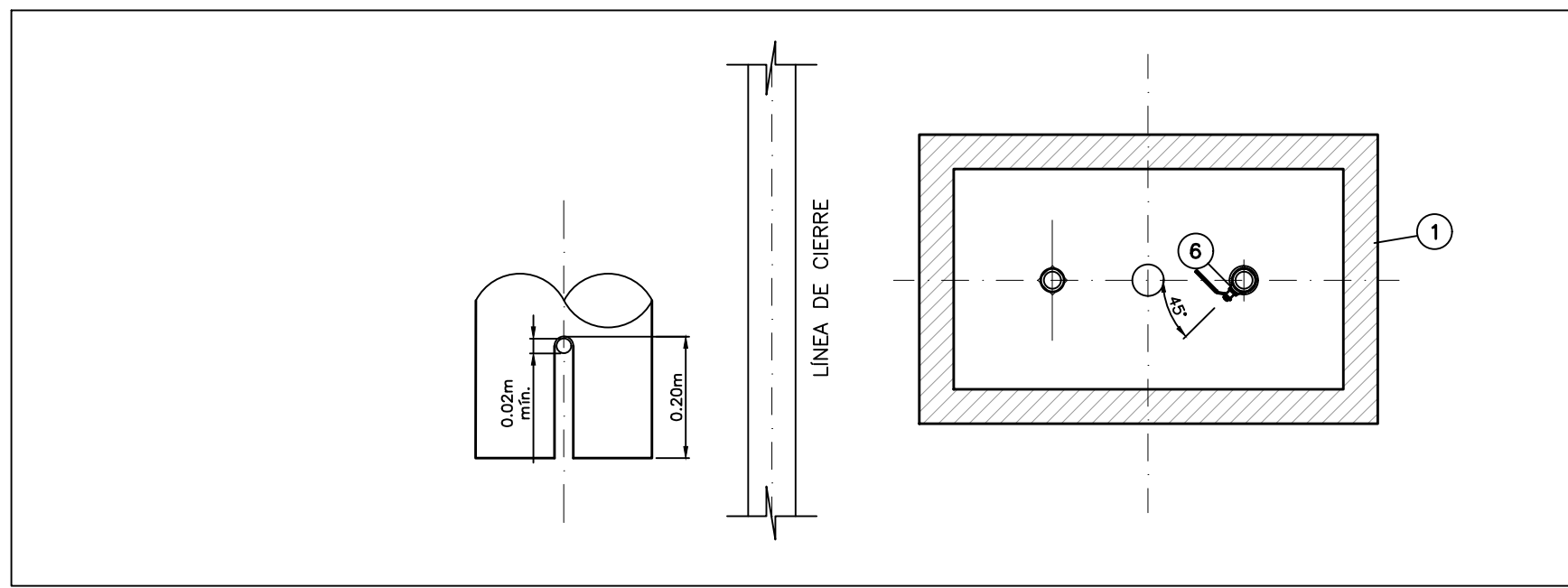
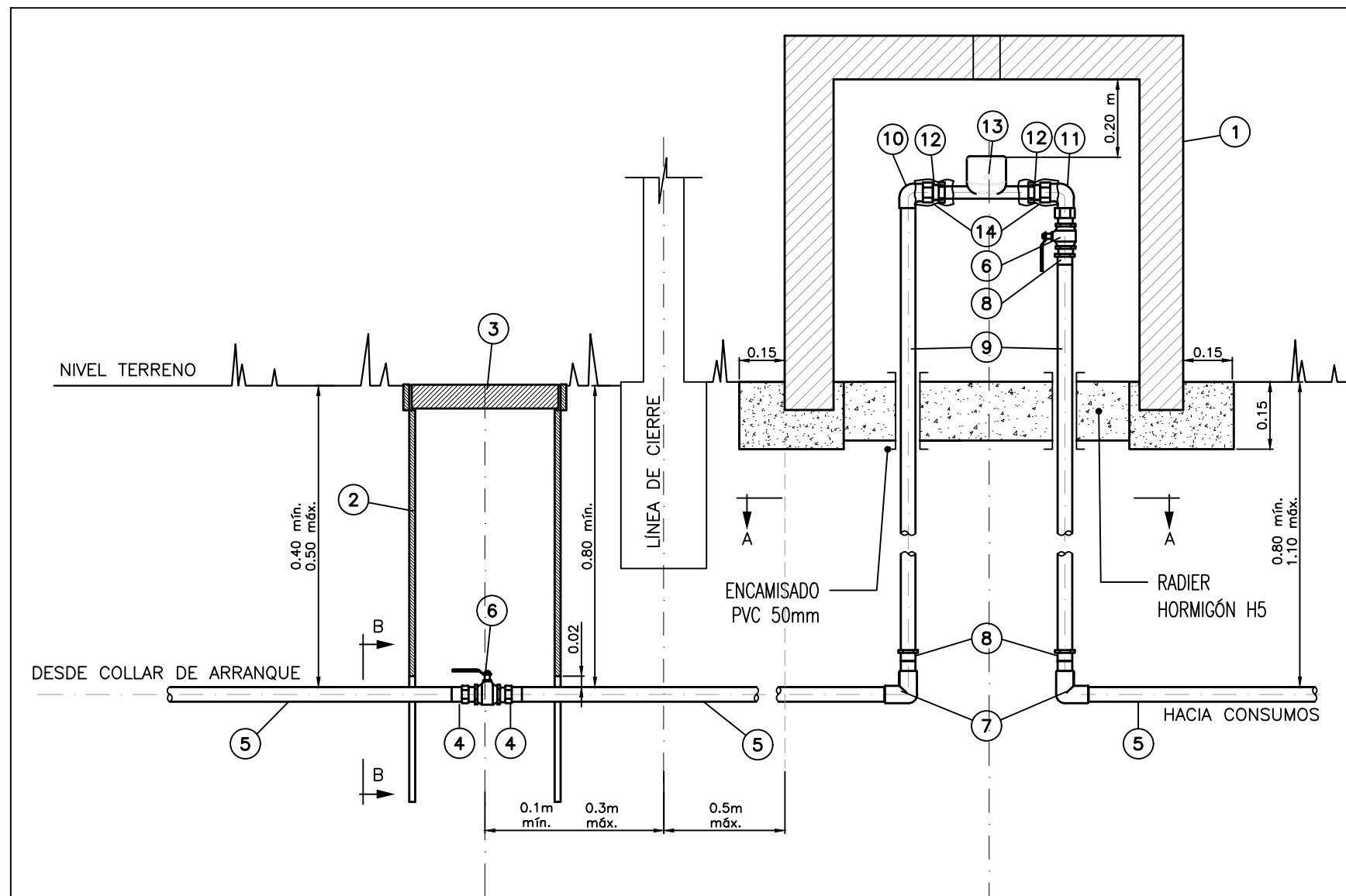
DIÁMETRO (mm)	LONGITUD (mm)
13	170
19	190
25	260
32	260
38	300

DIMENSIONES NICH O GUARDA MEDIDOR

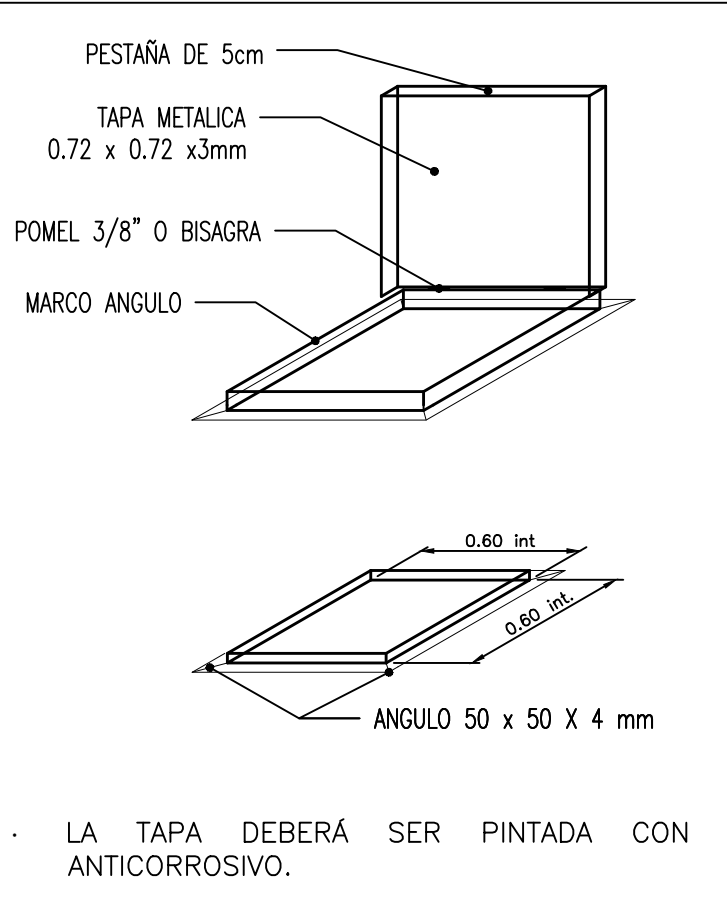
DIÁMETRO MAP	ALTO	ANCHO	LARGO	DIÁMETRO
13 mm	60 CM	40 CM	40 CM	40 CM
19 mm	60 CM	50 CM	50 CM	50 CM
25 mm	60 CM	50 CM	50 CM	50 CM
32 mm	60 CM	50 CM	50 CM	50 CM
38 mm	60 CM	60 CM	60 CM	60 CM

PARA PROYECTOS CUYO ARRANQUE SUPERE 1/3 DEL DIÁMETRO DE LA MATRIZ (NCH 2836 OF.2005), DEBERÁN UTILIZAR PLANO TIPO MACRO MEDIDORES.

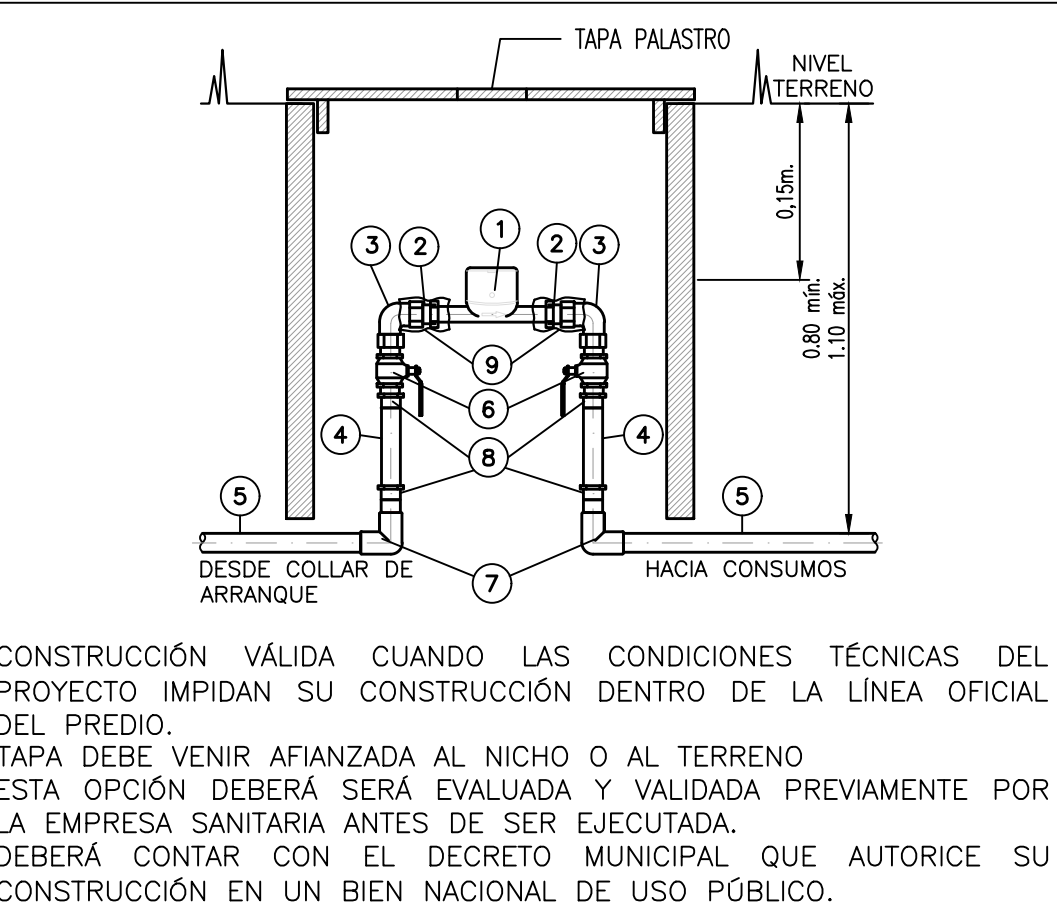
DETALLE ARRANQUE – MEDIDOR S/ESC.



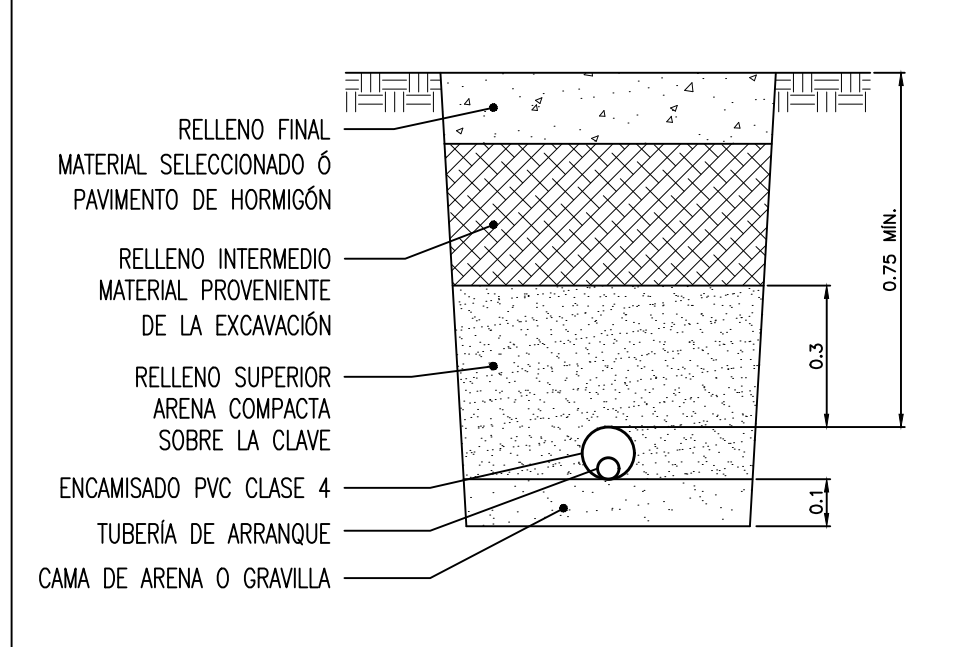
DETALLE TAPA DE PALASTRO S/ESC.



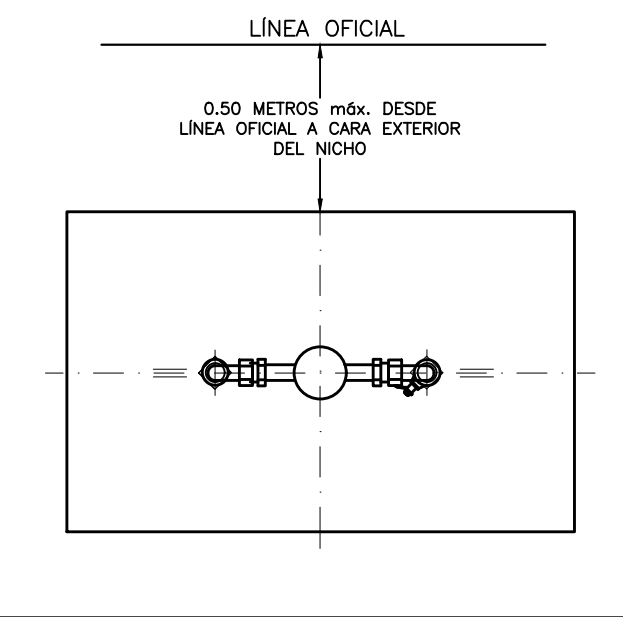
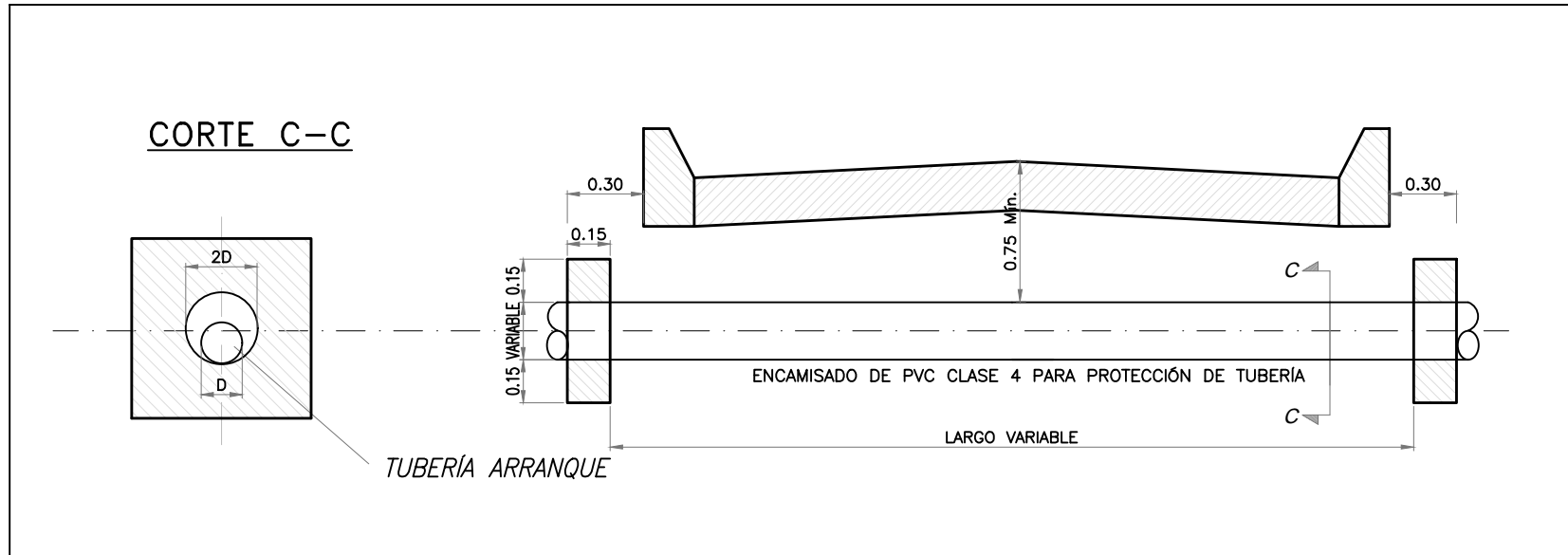
DETALLE NICH O BAJO NIVEL DE TERRENO S/ESC.



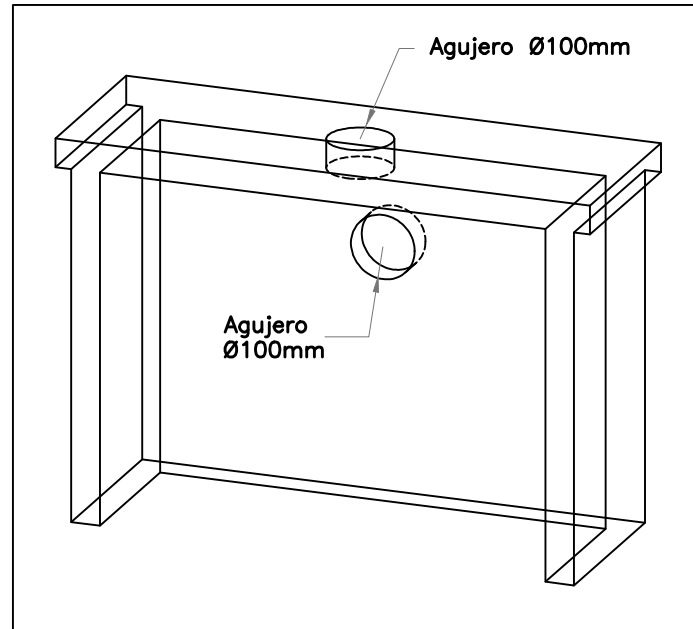
DETALLE RELLENO EXTERIOR TUBERÍA PROTECCIÓN S/ESC.



DETALLE ATRAVIESO BAJO CALZADA S/ESC.



POSICIÓN MAP Y NICH O



VISTA ISOMÉTRICA REFERENCIA AGUJEROS EN NICH O

TABLA LISTA DE MATERIALES ARRANQUE POLIPROPILENO

N°	DESIGNACIÓN	CANT.	DIÁMETRO	MATERIAL	NORMAS
1	NICH O DE HORMIGÓN	1	400 mm mínimo (Diámetro Interior)	Hormigón Simple o PVC C-6 L=0.80m	Segun Especificacion
2	TUBO GUARDALLAVE	1	150mm	Hormigón Simple o PVC C-6	NCH 399
3	TAPA GUARDALLAVE	1	150mm	Hormigón Simple o PVC C-6 L=0.40m	
4	TERMINAL TRANSICIÓN HE-PPR	2	20x13, 25X19, 32X25 ó 40X38 mm	Bronce He – Polipropileno Fusión Random	NCH 2992
5	TUBERÍA PPR	Var.	20, 25, 32 ó 40 mm.	Tubería Polipropileno Fusión Random	NCH 2089 – 2556
6	LLAVE DE PASO DE BOLA PN20	3	13, 19 ,25 ó 38 mm	Bronce Reforzado Hi-Hi	NCH 700 – 731 – 784
7	CODO 90° PPR – HI	2	20, 25, 32 ó 40 mm.	Polipropileno fusión – HI	NCH 1842 – ISO 15874
8	TERMINAL SO-HE	4	13, 19 ,25 ó 38 mm	Bronce	NCH 396
9	CAÑERÍA SIN COSTURA	Var.	13, 19 ,25 ó 38 mm	Tipo "K" o "L".	NCH 951/1
10	CODO 90° BRONCE SO-HI	2	13, 19 ,25 ó 38 mm	Bronce SO-HI	NCH 396
11	CODO 90° BRONCE HI-HE	2	13, 19 ,25 ó 38 mm	Bronce HI-He	NCH 396
12	TERMINAL Y TUERCA PARA CONEXIÓN DE MEDIDOR	2	13, 19 ,25 ó 38 mm	Bronce	NCH 2836
13	MEDIDOR AGUA POTABLE	1	13, 19 ,25 ó 38 mm	Composite	INSTRUCTIVO SISS DE MEDIDORES DIGITALES RESOLUCIÓN EXENTA N°1324/2024
14	MANTA TERMO RETRACTIL	2	Variable	Polietileno	Según Especificación

LISTA DE MATERIALES CONEXIÓN A MATRIZ DE HDPE, PVC, ASBESTO CEMENTO, FE FDO Y ACERO

N°	DESIGNACIÓN	CANT.	DIÁMETRO	MATERIAL	NORMAS
15	COPLA HDPE	1	20, 25, 32 ó 40 mm.	PE 100 PN10 Electrofusión	NCH 398/2
16	TERMINAL TRANSICIÓN HDPE – HI	1	20x13, 25X19, 32X25 ó 40X38 mm	HDPE-Bronce PE 100 PN10 Conexión Electro-He	NCH 398/1 Y 1593/2
17	LLAVE DE COLLAR	1	20x13, 25X19, 32X25 ó 40X38 mm	Bronce He – Polipropileno Fusión Random	NCH 2992
18	COLLAR DE ARRANQUE HIERRO FUNDIDO PARA PVC	1	Variable X 13, 19, 25 ó 38 mm	Hierro Fundido Conexión Hi	NCH 404, NCH 1721
19	PERNOS	2	Variable	Acero Inoxidable o Bronce	ANSI 304L, 316 ó 316L
20	LLAVE DE COLLAR	VAR.	20, 25, 32 ó 40 mm.	Bronce Conexión He-He	NCH396, NCH700, NCH731, NCH784, NCH2674
21	CODO TRANSICIÓN HI – PPR	1	20x13, 25X19, 32X25 ó 40X38 mm	Bronce Hi – Polipropileno Fusión	NCH 2992
22	TUBERÍA PPR	Var.	20, 25, 32 ó 40 mm.	Tubería Polipropileno Fusión Random	NCH 2089 – 2556
23	COLLAR DE ARRANQUE HIERRO FUNDIDO PARA ASBESTO CEMENTO	1	Variable X 13, 19, 25 ó 38 mm	Hierro Fundido Conexión Hi	NCH 404, NCH 1721
24	COLLAR DE ARRANQUE HDPE	1	20, 25, 32 ó 40 mm.	PE 100 PN10 Conexión Electrofusión con obturador	NCH 398/2

TABLA LISTA DE MATERIALES ARRANQUE POLIPROPILENO BAJO NIVEL DE TERRENO

N°	DESIGNACIÓN	CANT.	DIÁMETRO	MATERIAL	NORMAS
1	MEDIDOR AGUA POTABLE	1	13, 19 ,25 ó 38 mm	Composite	INSTRUCTIVO SISS DE MEDIDORES DIGITALES RESOLUCIÓN EXENTA N°1324/2024
2	TERMINAL Y TUERCA PARA CONEXIÓN DE MEDIDOR	2	13, 19 ,25 ó 38 mm	Bronce	NCH 2836
3	CODO 90° BRONCE HI-HE	2	13, 19 ,25 ó 38 mm	Bronce HI-He	NCH 396
4	CAÑERÍA SIN COSTURA	Var.	13, 19 ,25 ó 38 mm	Tipo "K" o "L".	NCH 951/1
5	TUBERÍA PPR	Var.	20, 25, 32 ó 40 mm.	Tubería Polipropileno Fusión Random	NCH 2089 – 2556
6	LLAVE DE PASO DE BOLA PN20	3	13, 19 ,25 ó 38 mm	Bronce Reforzado Hi-Hi	NCH 700 – 731 – 784
7	CODO 90° PPR – HI	2	20, 25, 32 ó 40 mm.	Polipropileno fusión – HI	NCH 1842 – ISO 15874
8	TERMINAL SO-HE	4	13, 19 ,25 ó 38 mm	Bronce	NCH 396
9	MANTA TERMO RETRACTIL	2	Variable	Polietileno	Según Especificación